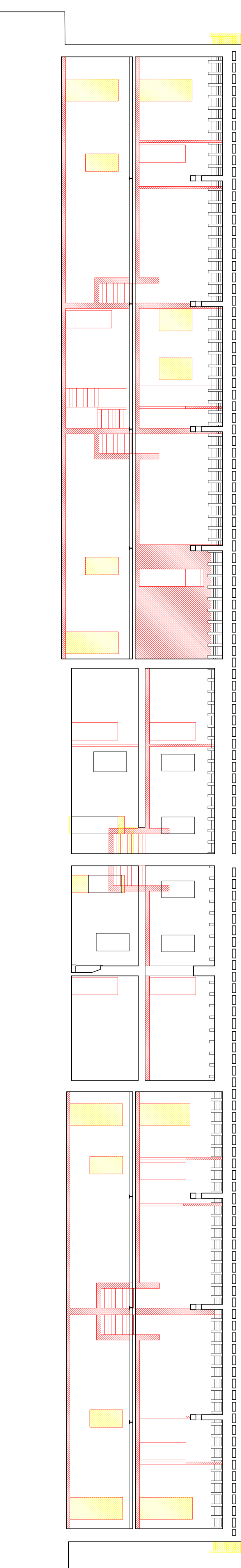
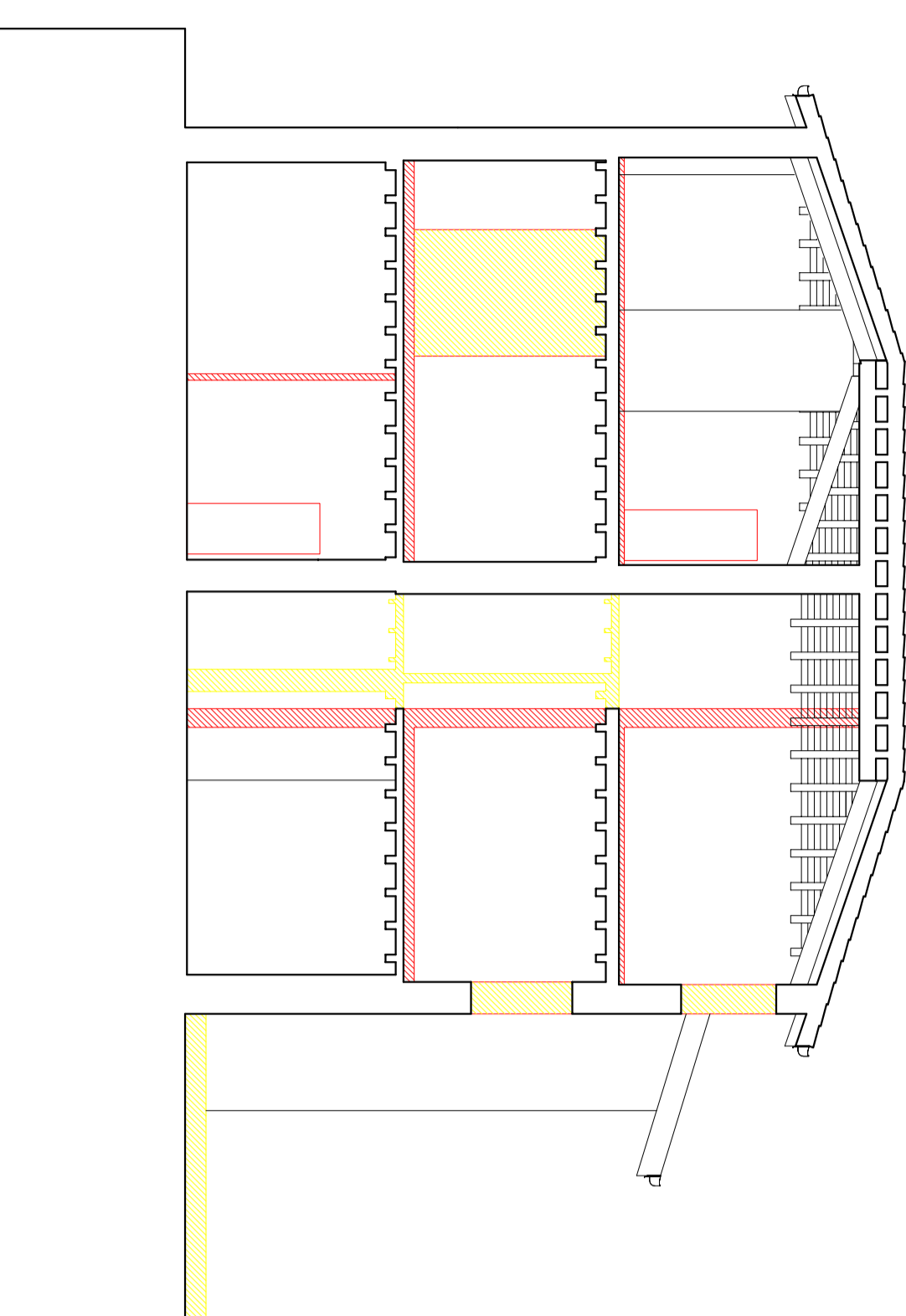


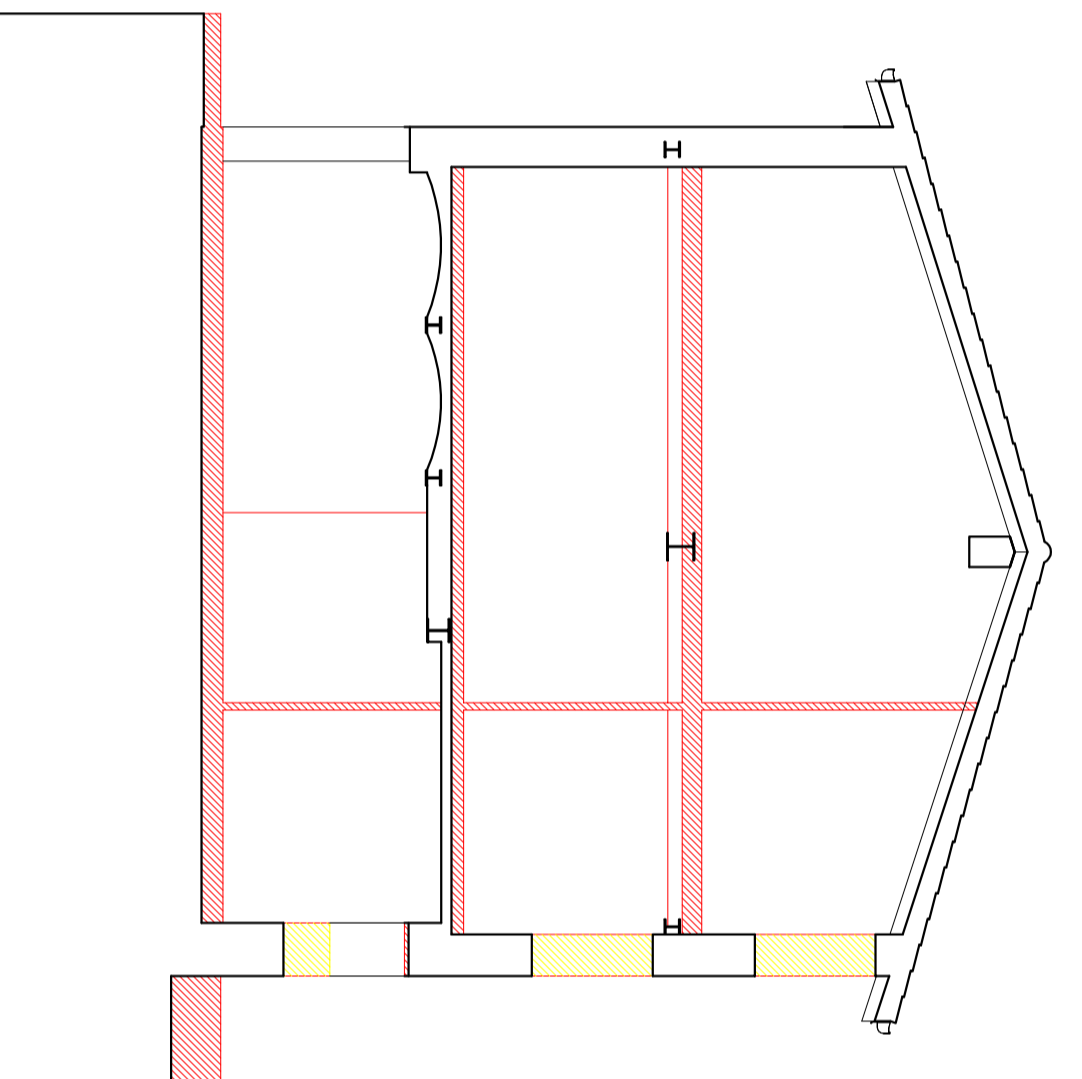
SEZIONE DD



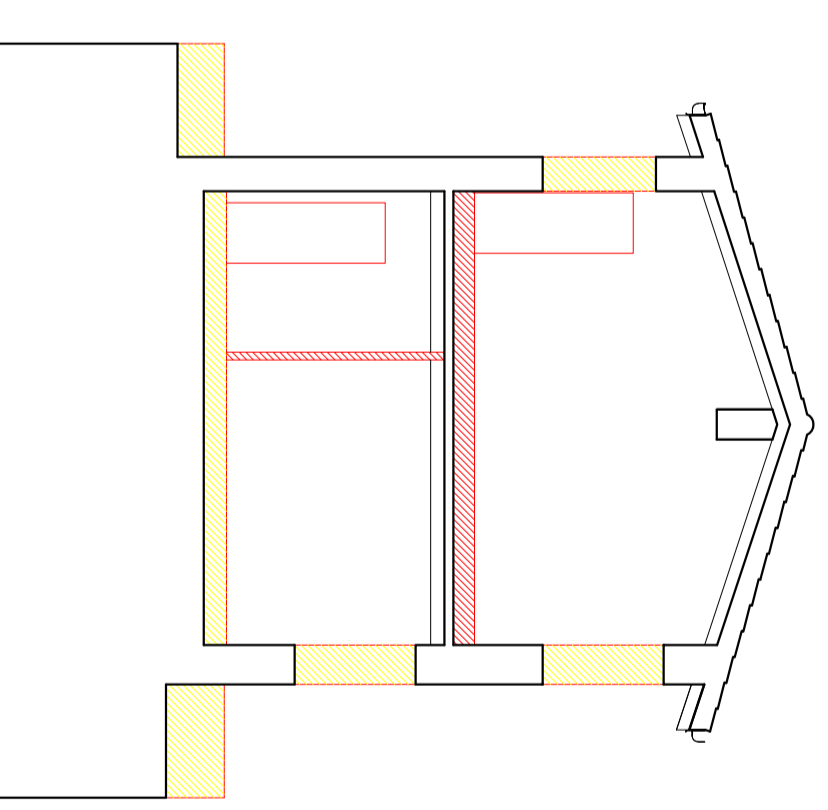
SEZIONE HH



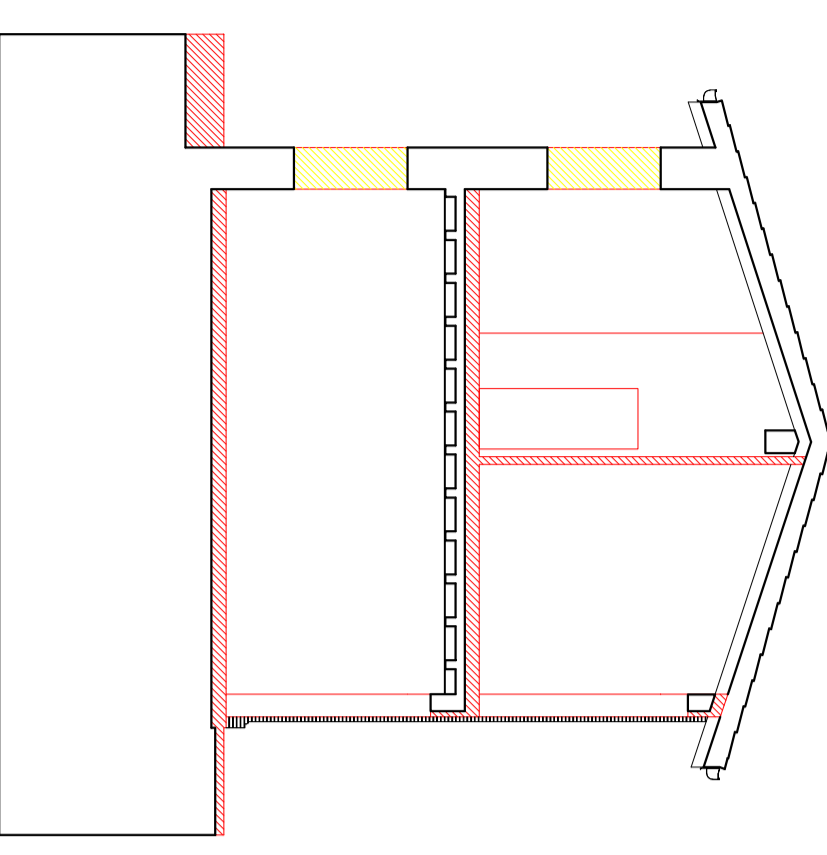
SEZIONE AA



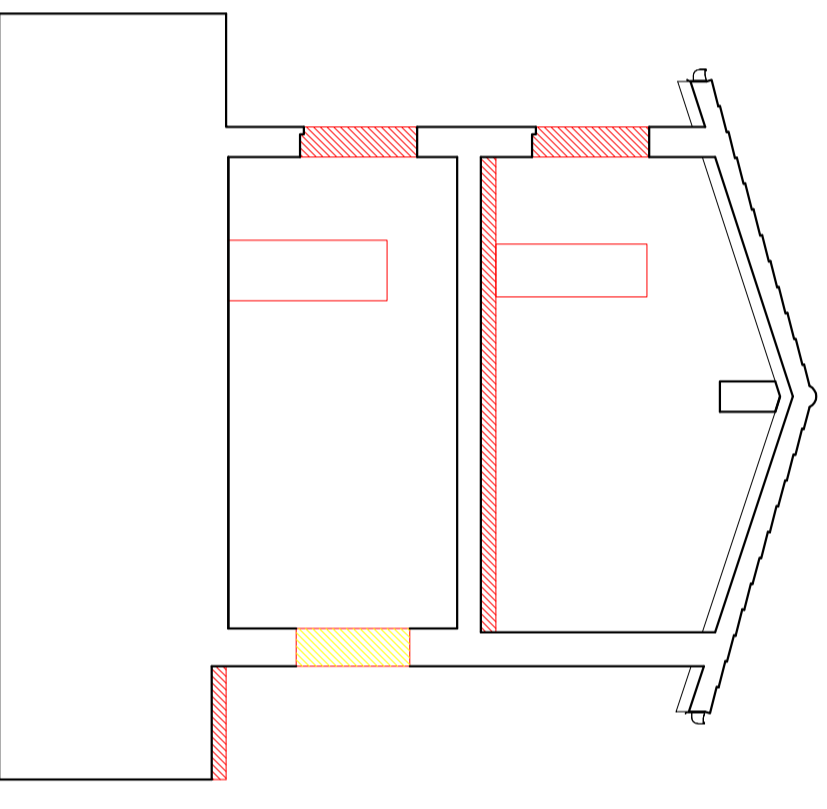
SEZIONE BB



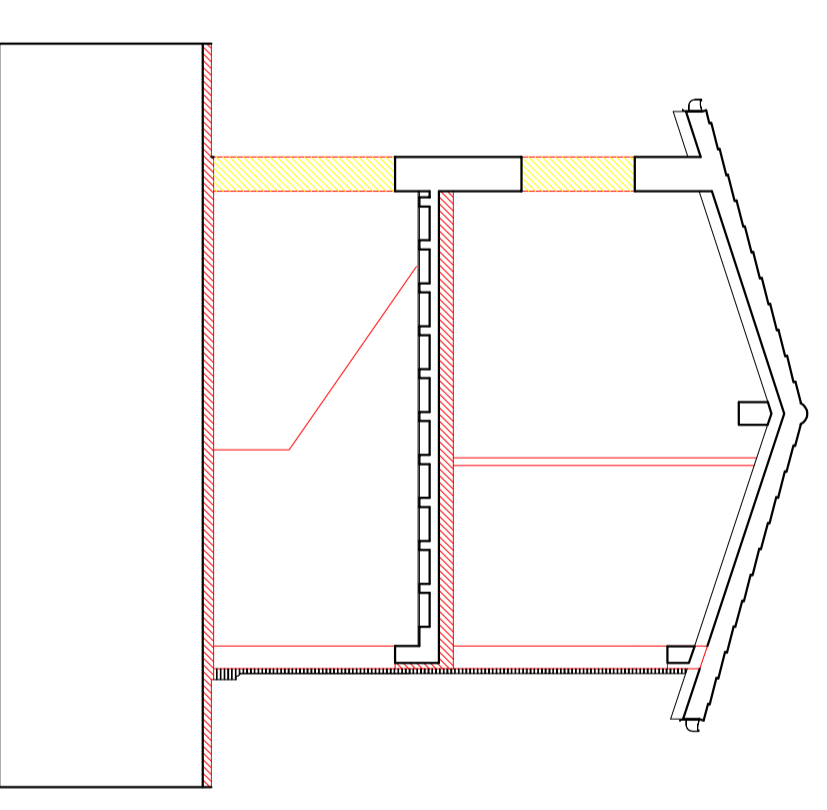
SEZIONE CC



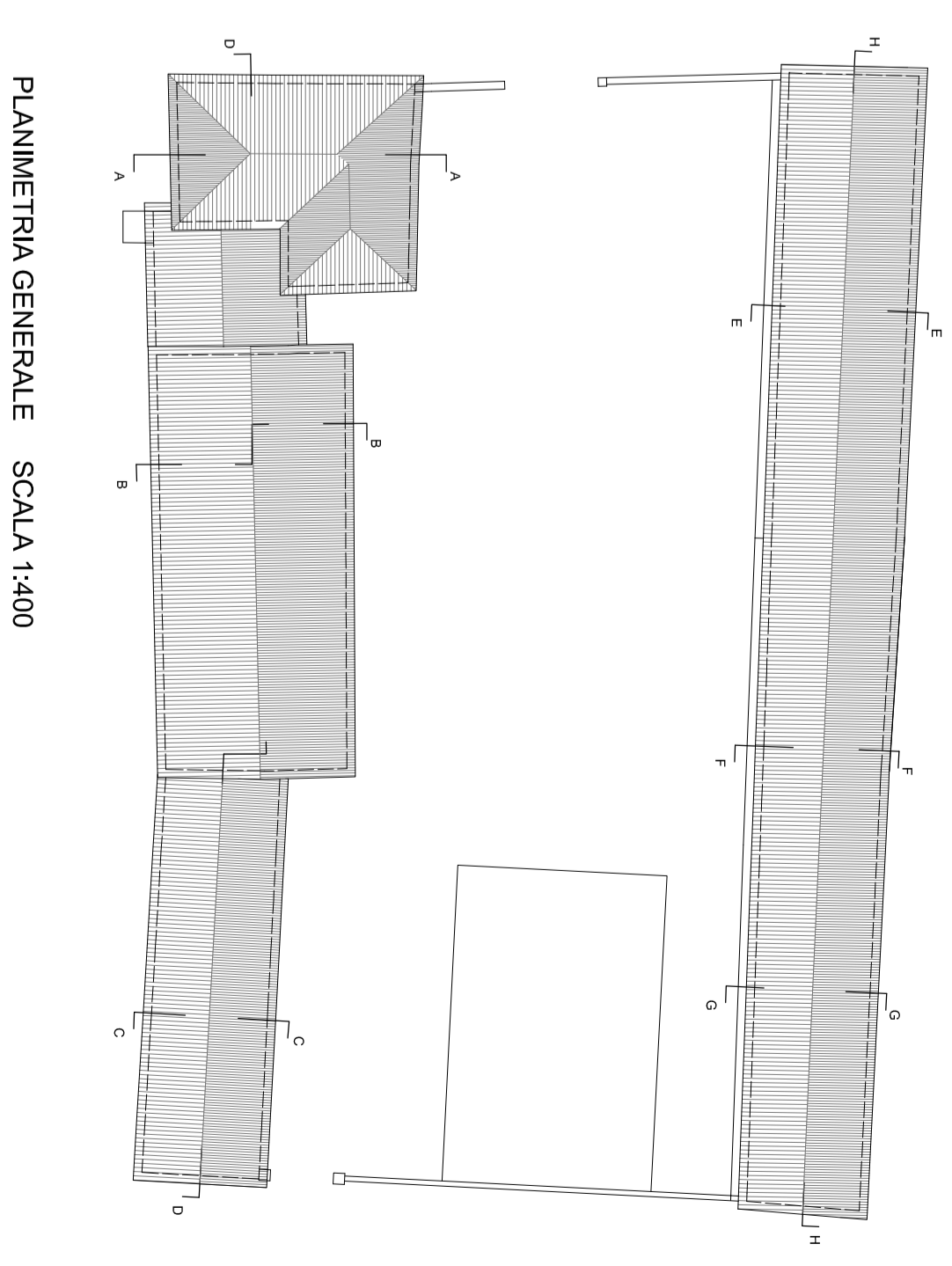
SEZIONE EE



SEZIONE FF



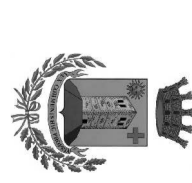
SEZIONE GG



PLANIMETRIA GENERALE SCALA 1:400

LEGENDA

- PRODOTTO
- DEMOLIZIONE



Prodotto:
 COMUNE DI SOVERATO
 PROVINCIA DI REGGIO CALABRIA

INQUADRO AL MANO DI RILASCIO CONFE
 "LE PLANIMETRIE PER LE OPERE ADOTTATE CON DEC.
 N. 40 DEL 27/03/2008, S.M. N. (COUNCIL) S.M. (COUNCIL)

coordinatore:
 SOUTH DESIGN INH N.A.L.
 25070 Depressano del Gallo (SS)

Progetto architettonico:
 MAURIZIO ZAGLIO ARCHITETTO
 Via S. Maria Maddalena n. 3 - 99010 S. Maria
 Tel. 0974/500111 Fax 0974/500112

collaboratore:
 UMBERTO TOLELLI ARCHITETTO
 20131 Comendone (MI)

Progetto struttura:
 Progetto impianti:



SOVRAPPONTO STATO DI FATTO-STATO APPROVATO



Data di approvazione:
 NOVEMBRE 2018
 Scale:
 1:100
 12 M